

-Transformació de l'Avinguda Montserrat en un vial comercial i peatonal, des de la unió dels carrers Passatge de les Oliveres, fins al carrer Josep Fusalba de Xic Mateu, i la seva continuació fins al carrer de l'Alba.

-Pilones delimitadores pel pas dels vianants, amb ampliació de les voreres a mides "decents" pel pas de les persones.

-Soterrament dels conjunts de contenidors d'escombraries.

-Control de l'aparcament de doble fila i obertura del comerç a la gent. Vial pel passeig guanyat al tràfic.

-Reforma integral de la plaça Dr. Tarrés, guanyant aquest espai per la gent. Adaptació de tot l'espai a les persones amb dificultat de moviments.

-Espais de descans i bancs sota dels arbres. Pèrgola d'ombra a la plaça.

-Ampliació de la zona de la plaça davant l'església, afavorint la perspectiva i la facultat d'actes cíviques en aquests espais.

-Transformar l'aparcament del pavelló en zona d'estacionament controlat.

Integrar el comerç al nostra poble. Apropem les botigues a la gent i guanyem els carrer per les activitats de les persones.

POBLE SOSTENIBLE iii
POBLE COMERCIAL iii
POBLE DE LA GENT iii

[Clica aquí per a veure el planell](#)

Així sí

Progrés Sostenible

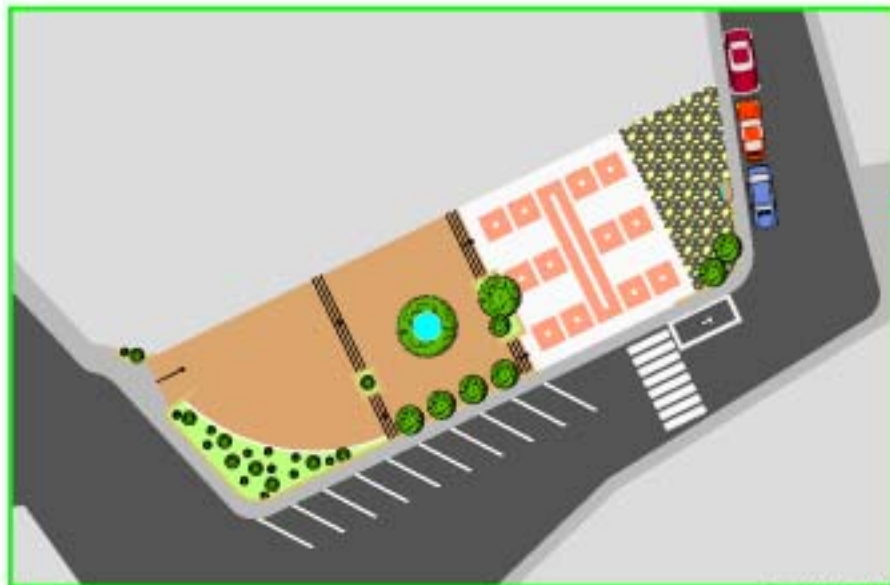
Sant Esteve Sesrovires



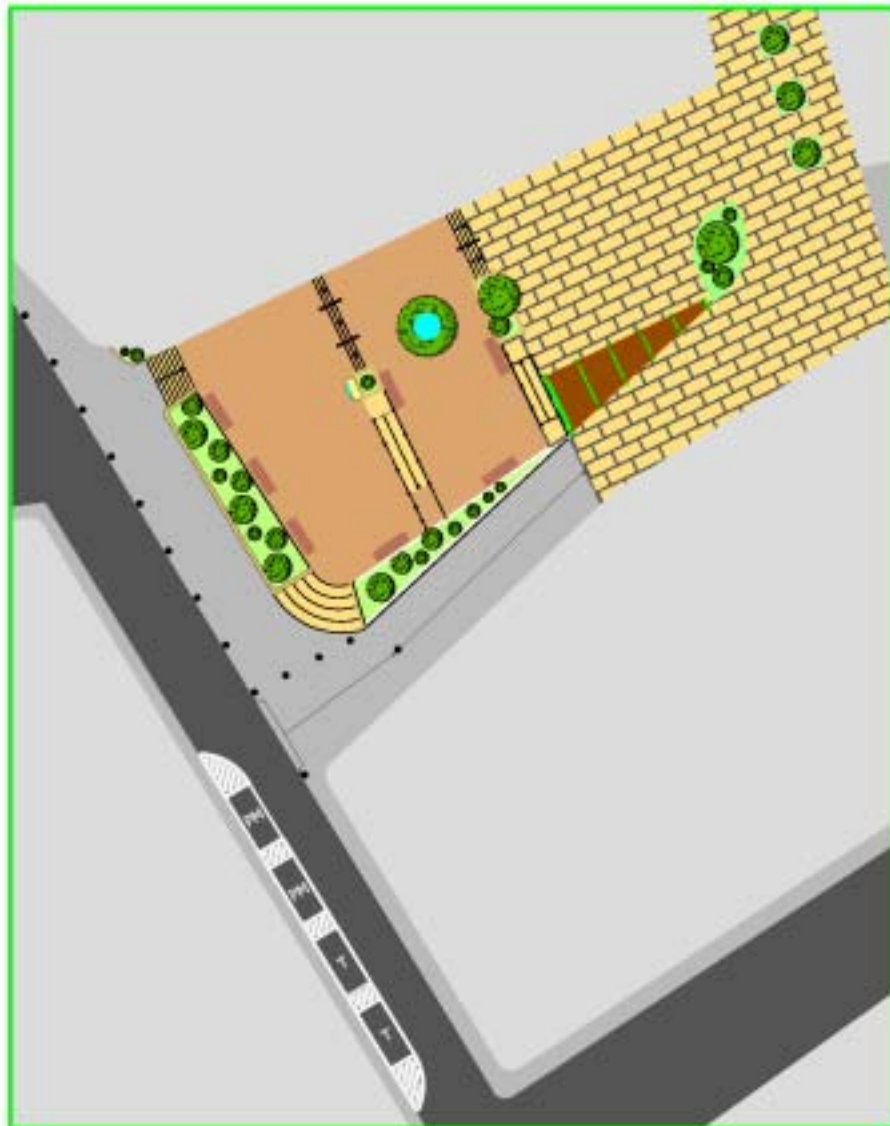
ciu
convergència i unió

Jaume
Campabadal Torres
Candidat a l'Alcaldia

**Aquest es el nostre
projecte per l'eix
comercial que necessita
Sant Esteve**



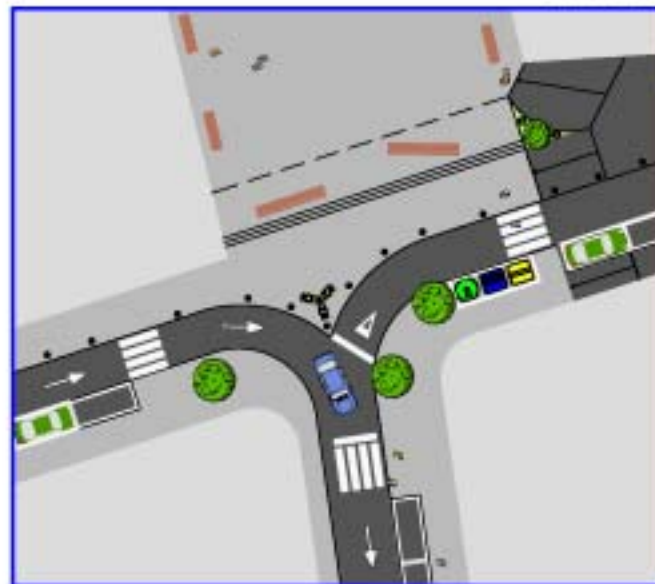
ESTAT ACTUAL



PROJECTE



ESTAT ACTUAL



PROJECTE



ESTAT ACTUAL



PROJECTE

PROPOSTA AVANT PROJECTE PER LA
 PACIFICACIÓ DEL TRANSIT I
 PEATONALITZACIÓ DE L'AVINGUDA
 MONTSERRAT, PLAÇA XIC MATEU I
 PLAÇA DE L'ESGLÉSIA A SANT ESTEVE
 SESROVİRES (BARCELONA)